

FÖRKLARINGAR

MÅTT ANGES I MM. DELMÅTT MED BOKSTAVSBETECKNING AVSER LIKA MÅTT.

HÖJDER ANGES I HÖJDSYSTEM RH 2000

FÖRESKRIFTER

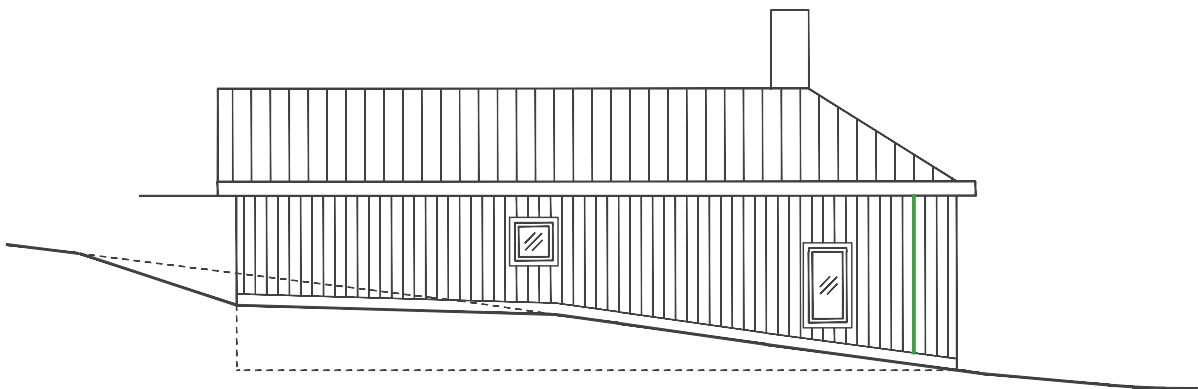
FASAD UTFÖRS I STÅENDE TRÄPANEL, LIKA BEFINTLIGT BOSTADSHUS PÅ ANGRÄNSANDE FASTIGHET TRANHOLMEN 1:38.

FASAD MÅLAS I KULÖR ENL SENARE BESKED.

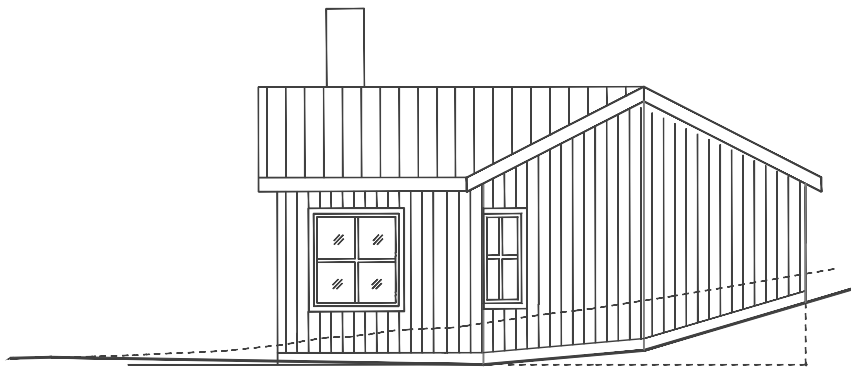
FÖNSTER OCH YTTERDÖRR UTFÖRS I TRÄ. SPRÖJS OCH KARM MÅLAS I KULÖR ENL SENARE BESKED, FODER MÅLAS I KULÖR ENL SENARE BESKED.

TAK UTFÖRS I PLÅT, KULÖR ENL SENARE BESKED.

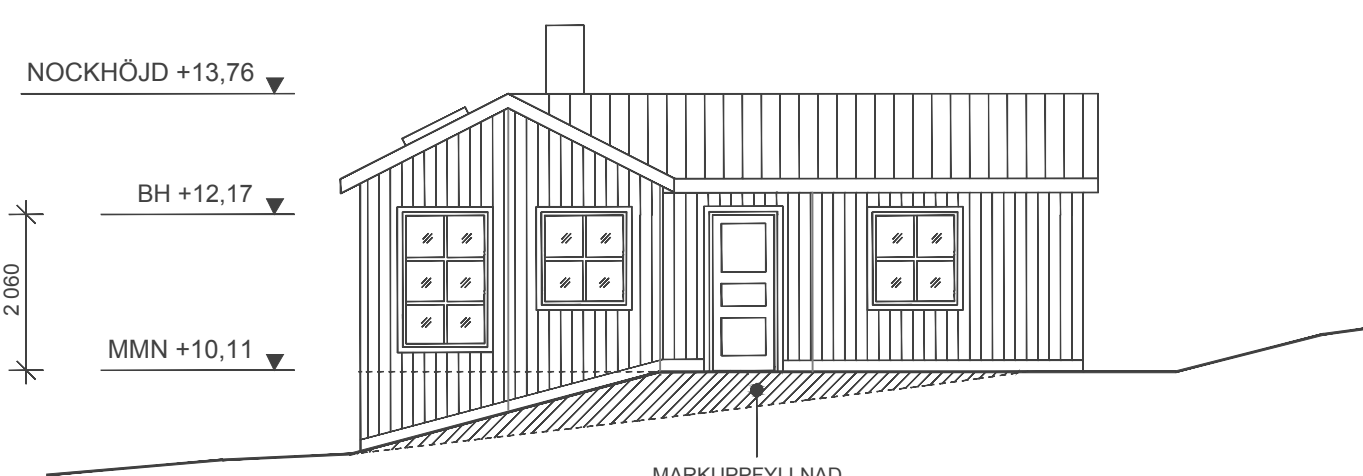
HÄNVISNINGAR



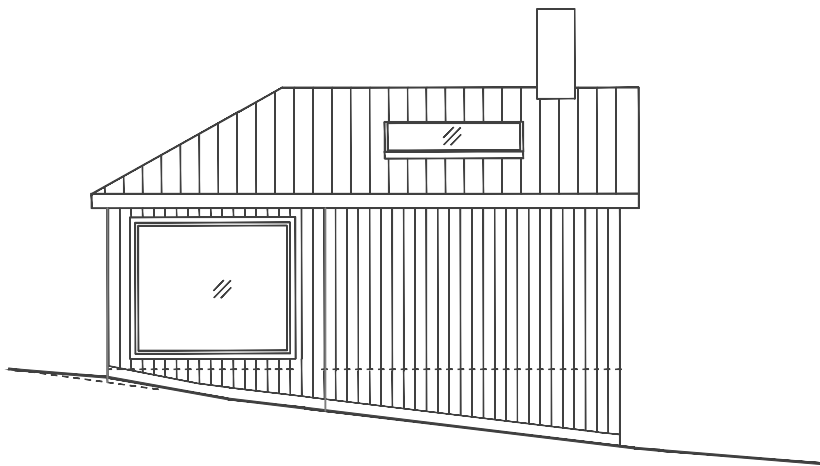
FASAD ÖSTER SKALA 1:100



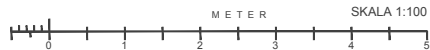
FASAD SÖDER SKALA 1:100



FASAD NORR SKALA 1:100



FASAD VÄSTER SKALA 1:100



BET	ANT	ÄNDRINGEN AVSER	SIGN	DATUM
ANMÄLAN				
TRANHOLMEN 1: 44				
<div><div>MOROTA</div><div>STAAB</div><div><small>Gåsgränd 3, 111 27, Stockholm tel: +46 73 360 04 46 / +46 70 267 62 75</small></div></div>				
UPPDRAG NR	021	RITAD/KONSTR. AV	AS/MM	HANDLÄGGARE
DATUM	2026-03-30	ANSVARIG	AS/MM	
NYBYGGNATION FASADER				
SKALA	1:100 (A3)	NUMMER	A-02	BET
				A